



Generali Convention Center Trieste



Al centro degli eventi

Una città e una sede strategiche

Con i suoi **10.000 mq**, il Generali Convention Center è **il più grande** Centro congressi polifunzionale **sul mare del Nordest** in Italia. Situato a Trieste, città di scambi internazionali e crocevia di geografie e culture, il Centro ha una **collocazione strategica** nell'ambito di **regioni chiave per l'economia italiana ed europea**, anche grazie alla prossimità con la Slovenia, la Croazia e l'Austria.

La Città della Scienza

Trieste è un luogo da vivere tutto l'anno: si distingue nettamente nel panorama turistico e territoriale perché, oltre all'eccezionale contesto ambientale, artistico e culturale, offre un viaggio emozionante nel mondo della scienza e della tecnologia.

Trieste è **Città della Scienza** fra le più importanti a livello internazionale, con decine di centri di ricerca e alta formazione, distretti industriali e acceleratori di innovazione.

10**centri di ricerca****5.000****scienziati stranieri residenti****25.000****studenti e ricercatori****30****istituti di ricerca**



La Città dell'Ospitalità

Trieste attrae visitatori dall'Italia e dall'estero per il fascino mitteleuropeo che si abbina alla luce mediterranea, al patrimonio storico e architettonico, all'atmosfera cosmopolita e alla dimensione culturale che permea la città.

Le strutture ricettive, già numerose e in progressivo aumento, sono facilmente raggiungibili dai partecipanti ai congressi e agli eventi in GCC.

5 stelle	3 Hotel	139 camere	252 letti
4 stelle	14 Hotel	838 camere	1780 letti
3 stelle	29 Hotel	754 camere	1489 letti

La Città dell'Intermodalità

Il Centro Congressi si trova a 25 minuti dall'aeroporto, a 15 minuti dall'autostrada e a un paio di minuti dalla stazione ferroviaria, a sua volta collegata con il **Trieste Airport**, da cui sono raggiungibili le principali città italiane e capitali europee.



Aeroporto di Trieste
36 km / 25 min



Aeroporto di Venezia
145 km / 1,5 ore



Aeroporto di Treviso
142 km / 1,5 ore



Aeroporto di Lubiana
117 km / 1,5 ore



Confine Slovenia
15 km / 12 min



Autostrada A4
23 km / 15 min



Tra recupero e contemporaneità

Il Generali Convention Center è il frutto di un'operazione di recupero di due edifici storici, i **Magazzini 27 e 28 del Porto Vecchio** di Trieste (oggi **Porto Vivo**), completamente ristrutturati e rinnovati con il risultato di una testimonianza unica di archeologia industriale. Si è voluto puntare sulla **riqualificazione energetica** delle strutture originarie in chiave ecologica e sostenibile: i pannelli fotovoltaici sulle facciate esprimono l'impronta «verde».



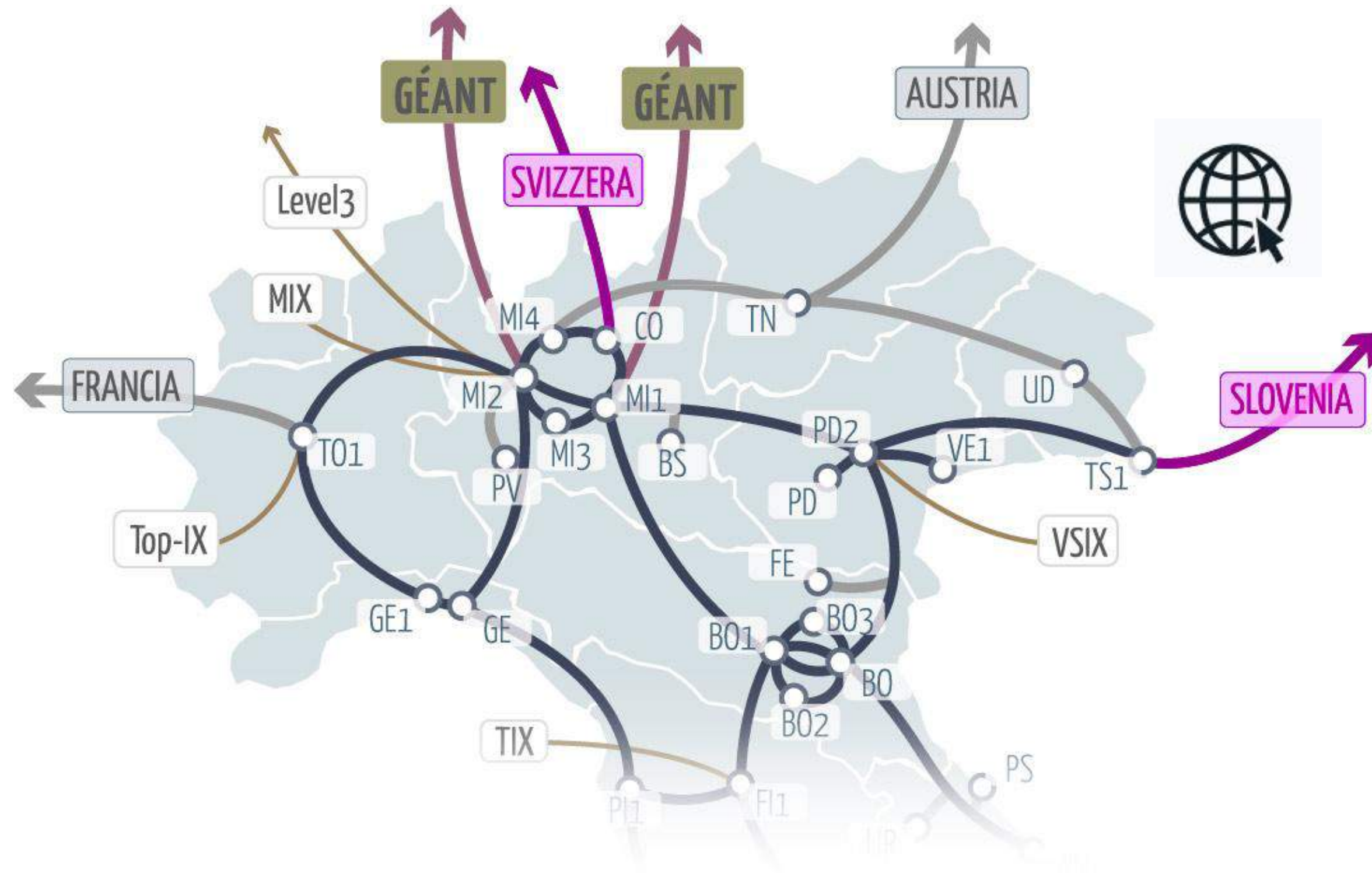
L'accessibilità



Il Centro congressi è dotato di rampe dedicate in entrambi i magazzini, oltre a una rampa per l'accesso al palco.



I piani espositivi dei due siti sono collegati con il ponte trasparente che li congiunge, accessibile da due ascensori.



La connettività

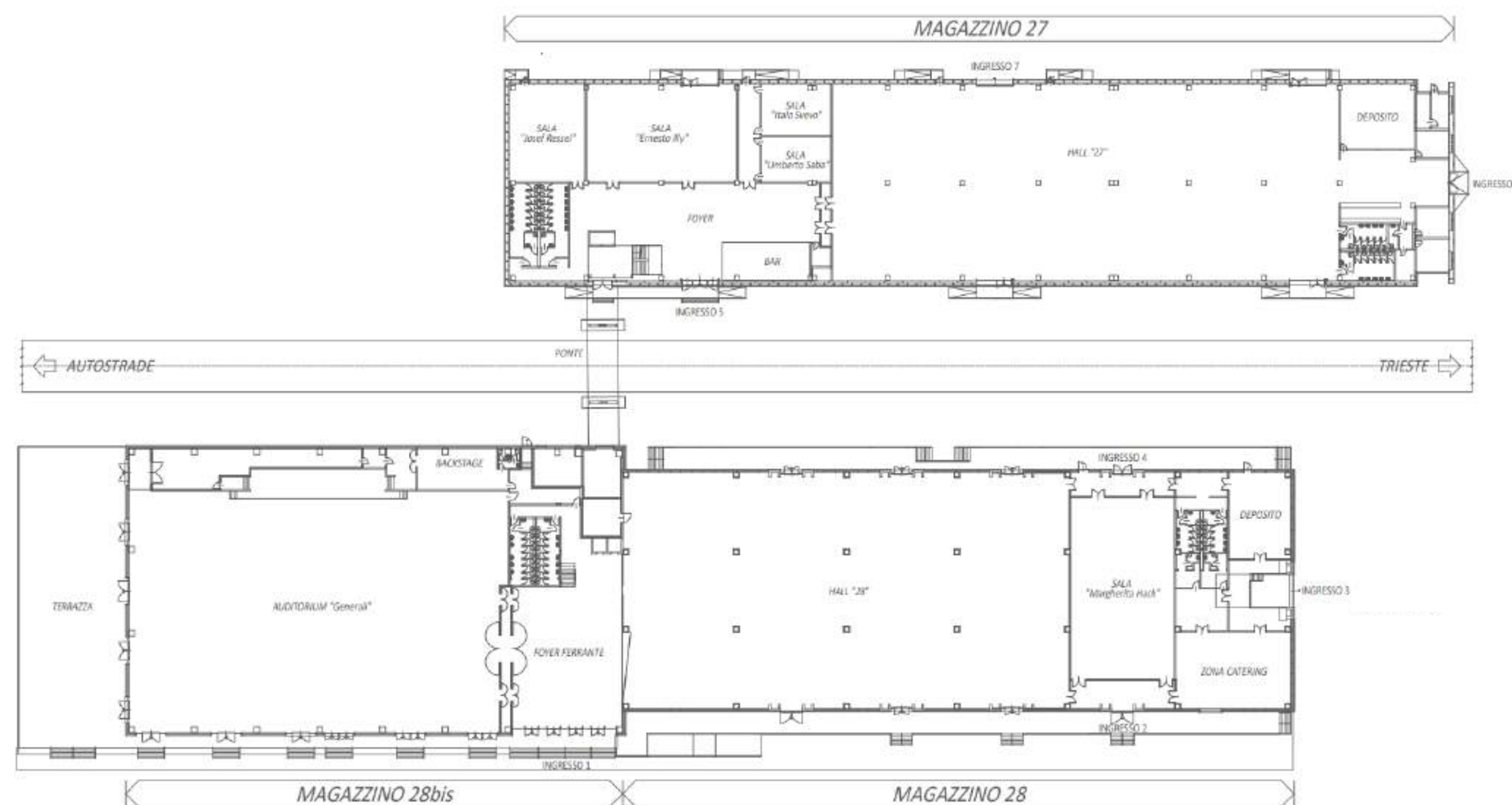
Il Generali Convention Center è fra i pochi centri congressuali in Italia connessi e abilitabili alla rete GARR, l'infrastruttura che connette i principali centri accademici e di ricerca europei e mondiali.

Gli spazi

Il Generali Convention Center è strutturato in due padiglioni: il **Magazzino 27** e il **Magazzino 28**, per complessivi **10.000 mq** di spazi congressuali ed espositivi.

Gli ampi spazi sono suddivisi in sale e hall polifunzionali, flessibili e modulari, adatte a ogni tipo di congresso, evento, fiera, evento celebrativo o conviviale.

Il Centro è dotato di più di **6.000 posti** a sedere complessivi, **2 hall** e **2 foyer** adattabili a più utilizzi, **6 sale** indipendenti e una **terrazza** affacciata sul mare.



Il Magazzino 28



Il Magazzino 28, dotato di accesso indipendente affacciato sul mare, si compone di un ampio foyer, l'Auditorium Generali, una sala conferenze, una hall polifunzionale, aree servizi (catering, depositi, regia) e vari locali tecnici. Lo completa una terrazza affacciata sul mare.

Spazi	mq	max sedute
Auditorium Generali	1.720	1.920
Sala Margherita Hack	347	420
Foyer Ferrante	285	186
Hall 28	1.927	1.614
Backstage	65	50
Terrazza Esterna lato mare	590	—

Il Magazzino 27

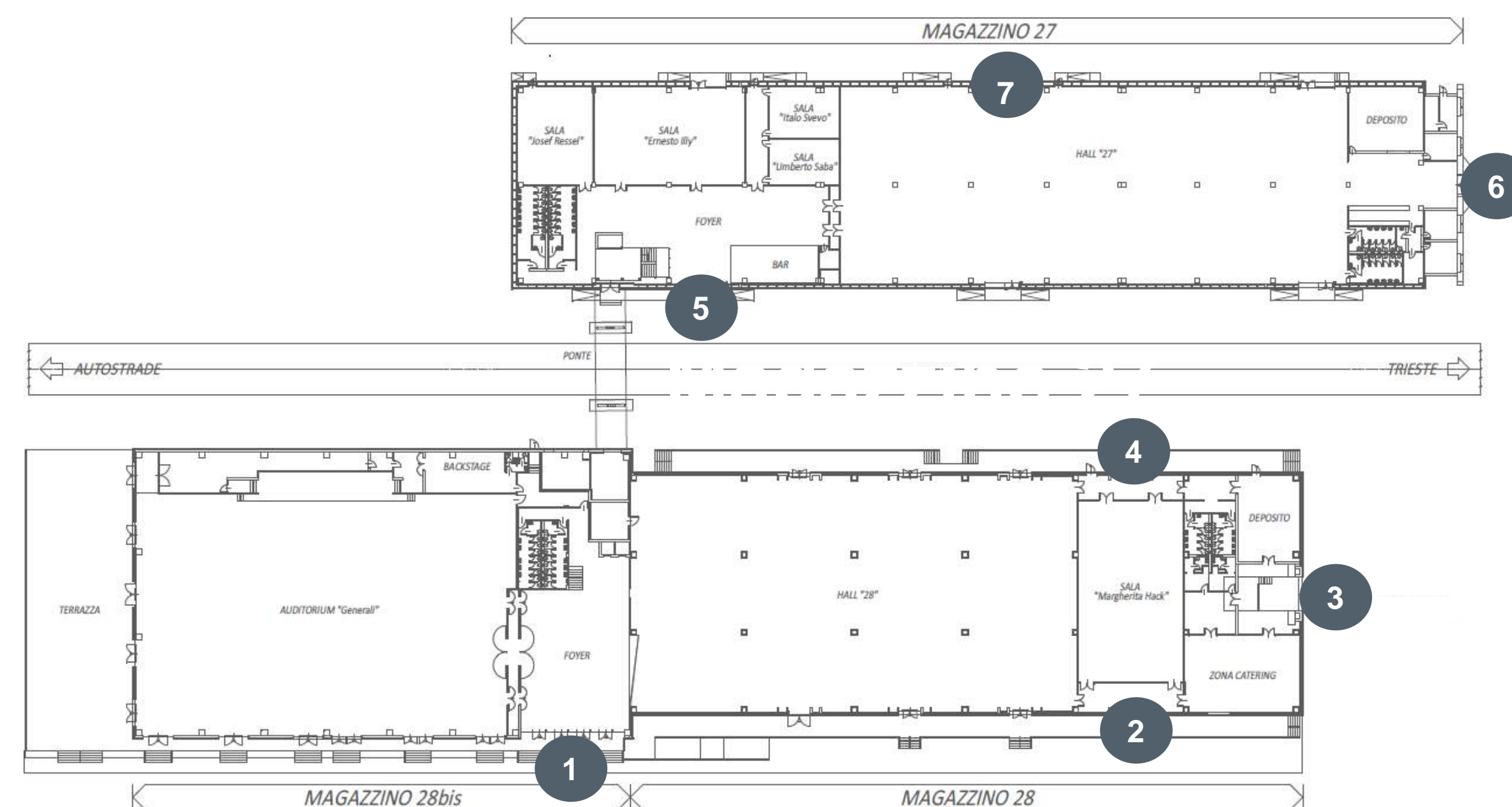


Il Magazzino 27 è caratterizzato da una facciata storica risalente agli inizi del '900 ed è strutturato in un foyer, un'area reception-guardaroba, uffici, una hall polifunzionale, 4 sale congressi, area di ristorazione (Caffè illy). È collegato al Magazzino 28 da un ponte sopraelevato panoramico.

Spazi	mq	max sedute
Sala Ernesto Illy	268	270
Foyer caffetteria	306	120
Hall 27	1.829	1.280
Sala Josef Ressel	135	110
Sala Umberto Saba	56	56
Sala Italo Svevo	65	56

Gli ingressi

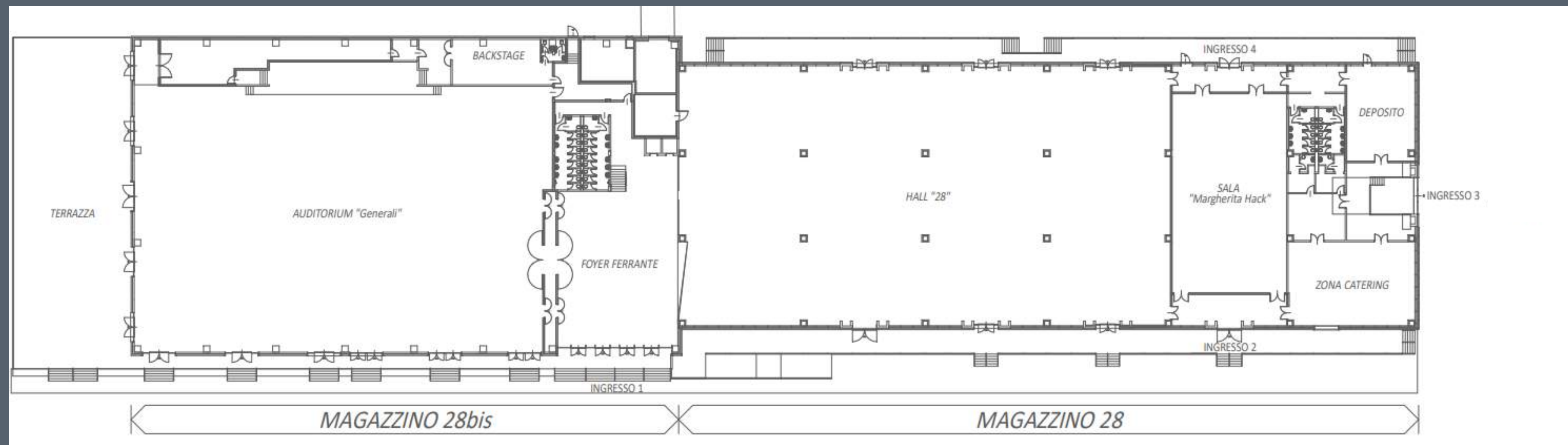
- 1 – Foyer Ferrante / Auditorium Generali / Hall 28
- 2, 4 – Sala Hack / Hall 28
- 3 – Carico e scarico merci
- 5 – Foyer / Sale Illy, Ressel, Saba, Svevo
- 6 – Hall 27
- 7 – Carico e scarico merci





Il Magazzino 28

Il Magazzino 28



Auditorium Generali
1.920 sedute

Backstage
64 mq per i relatori

Terrazza esterna
590 mq

Foyer Ferrante
285 mq

Hall 28
2.000 mq di sala espositiva
con 2 spazi catering

Sala Margherita Hack
420 sedute



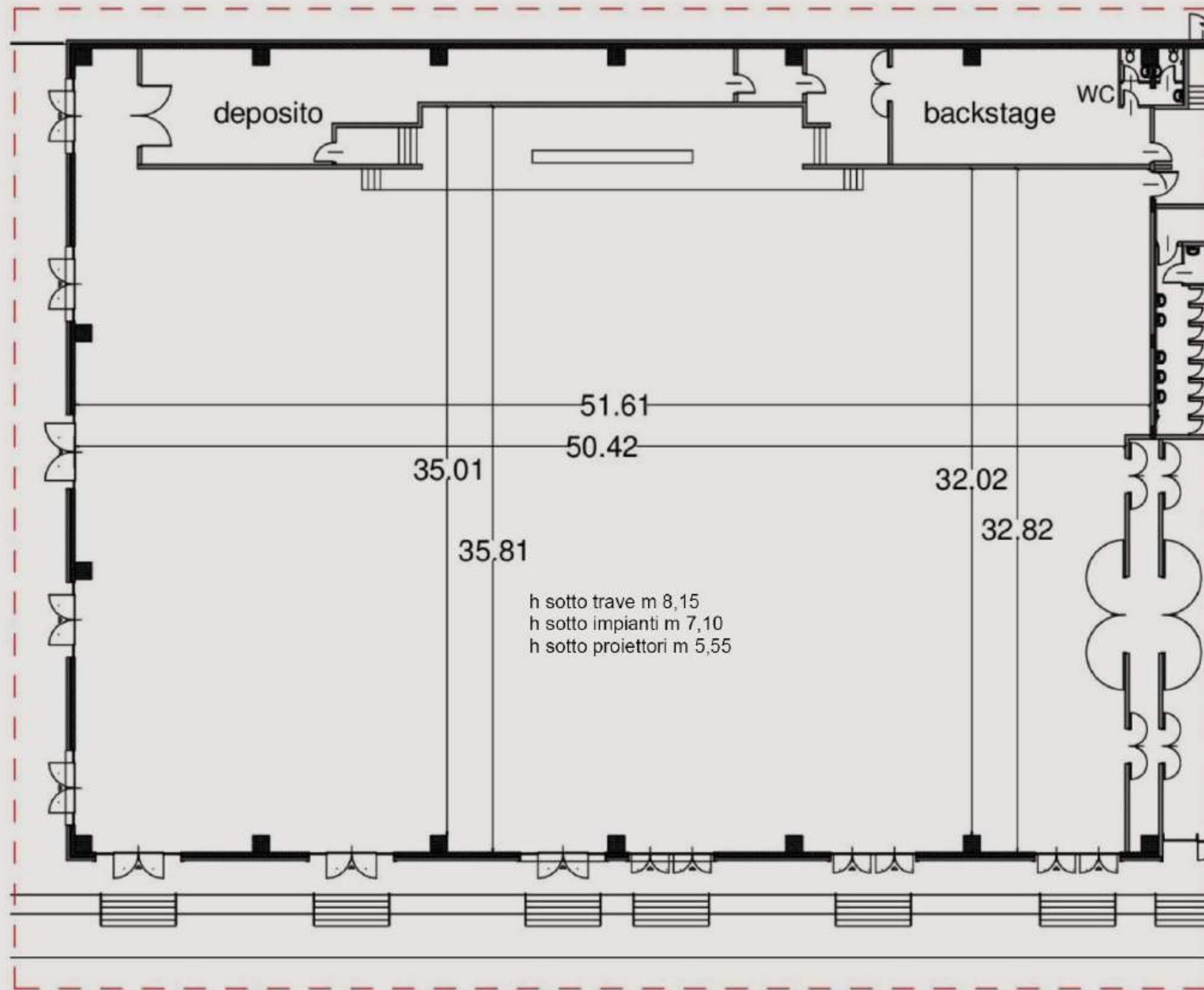
Generali
Convention Center
Trieste

24
VIALE GARIBOLDI

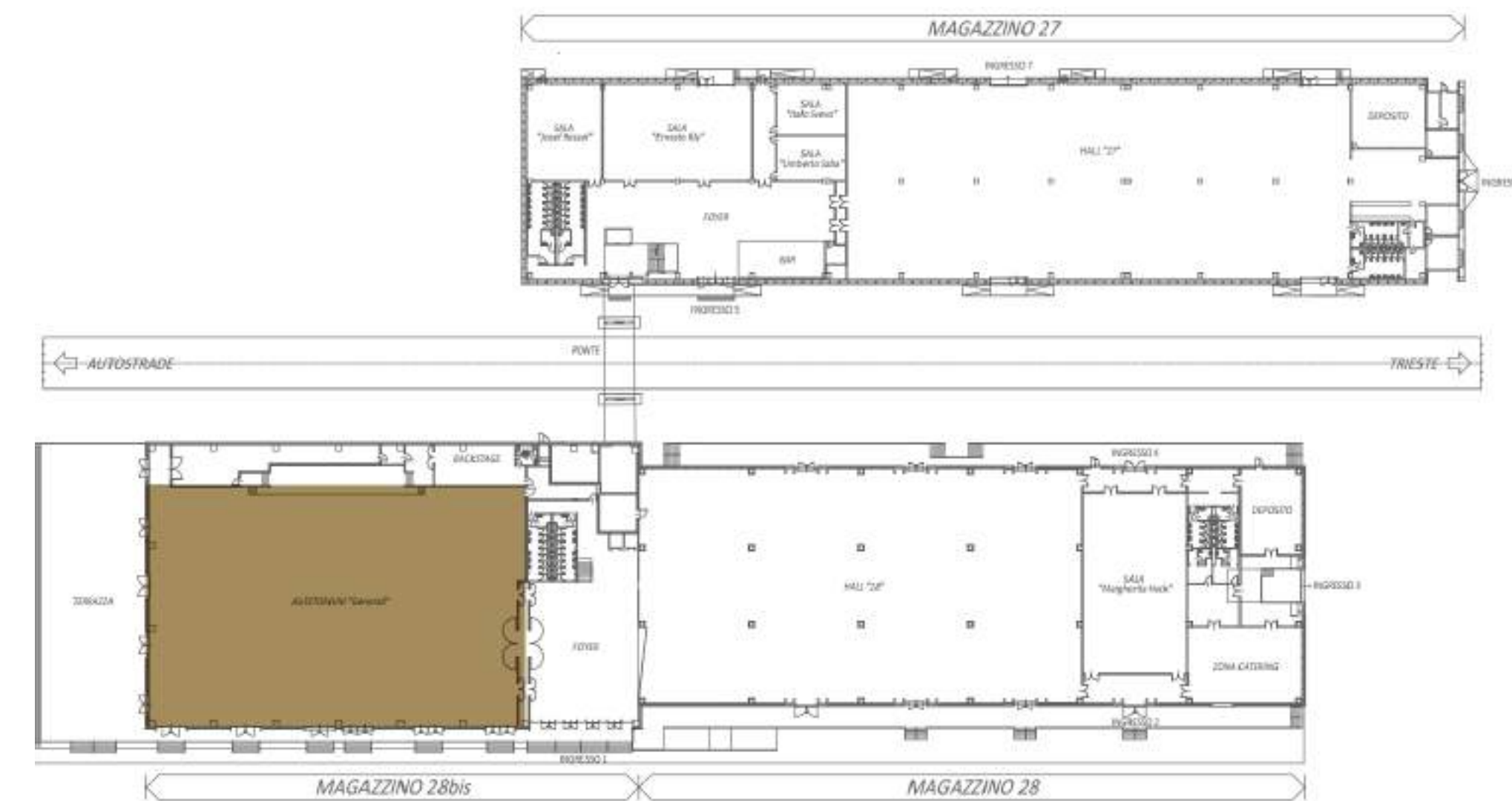
Auditorium Generali



Generali
Convention Center
Trieste



Auditorium Generali





Auditorium Generali

Dimensioni

Superficie calpestabile	1.720 mq
Larghezza principale	32,82 m
Lunghezza principale	50,42 m
Altezza sotto trave	8,15 m
Altezza sotto impianti	7,10 m
Altezza sotto proiettori	5,55 m

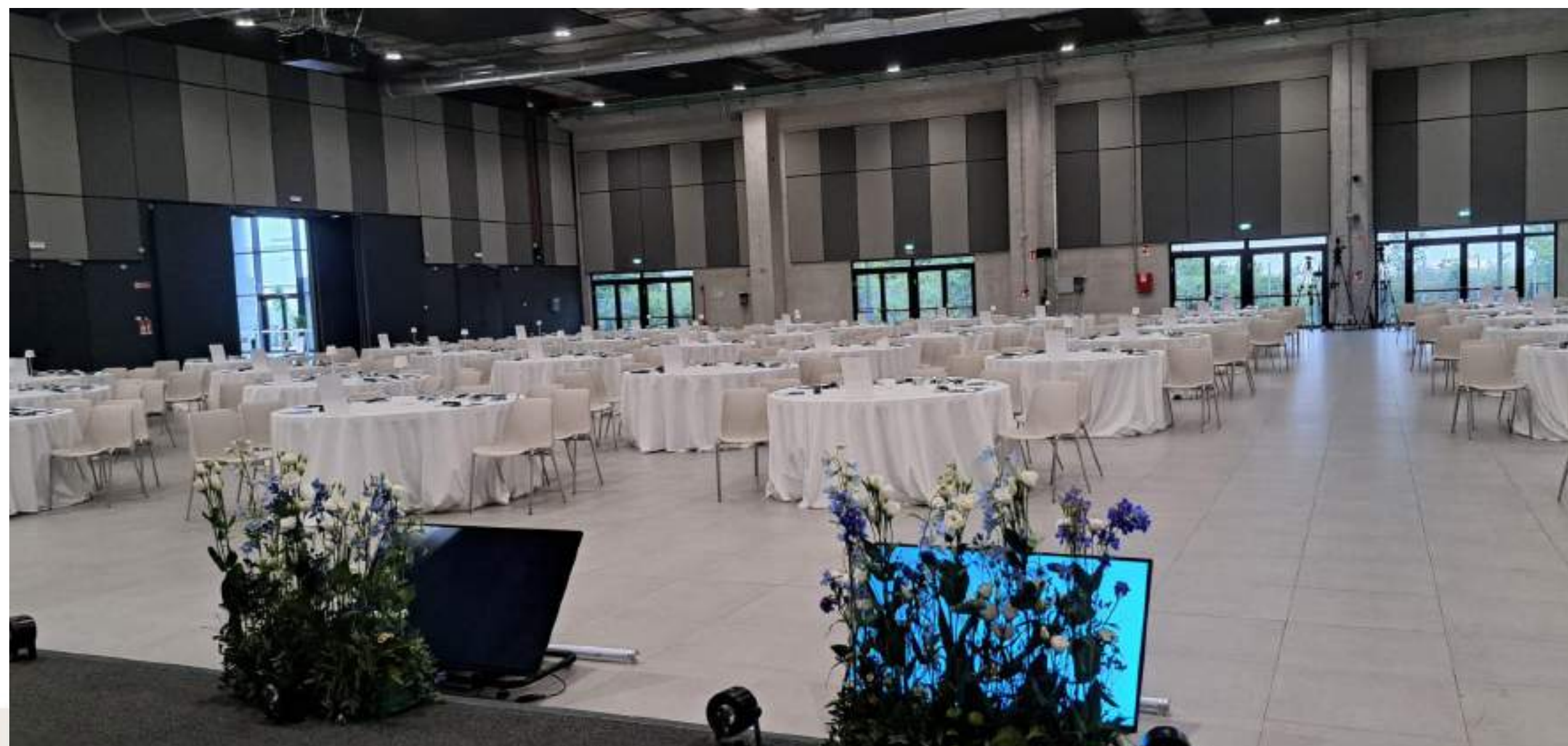
Capienze

	pax
teatro	1.920
banchetto	1.120
banchi di scuola	864
cocktail	3.000

Auditorium Generali



Auditorium Generali



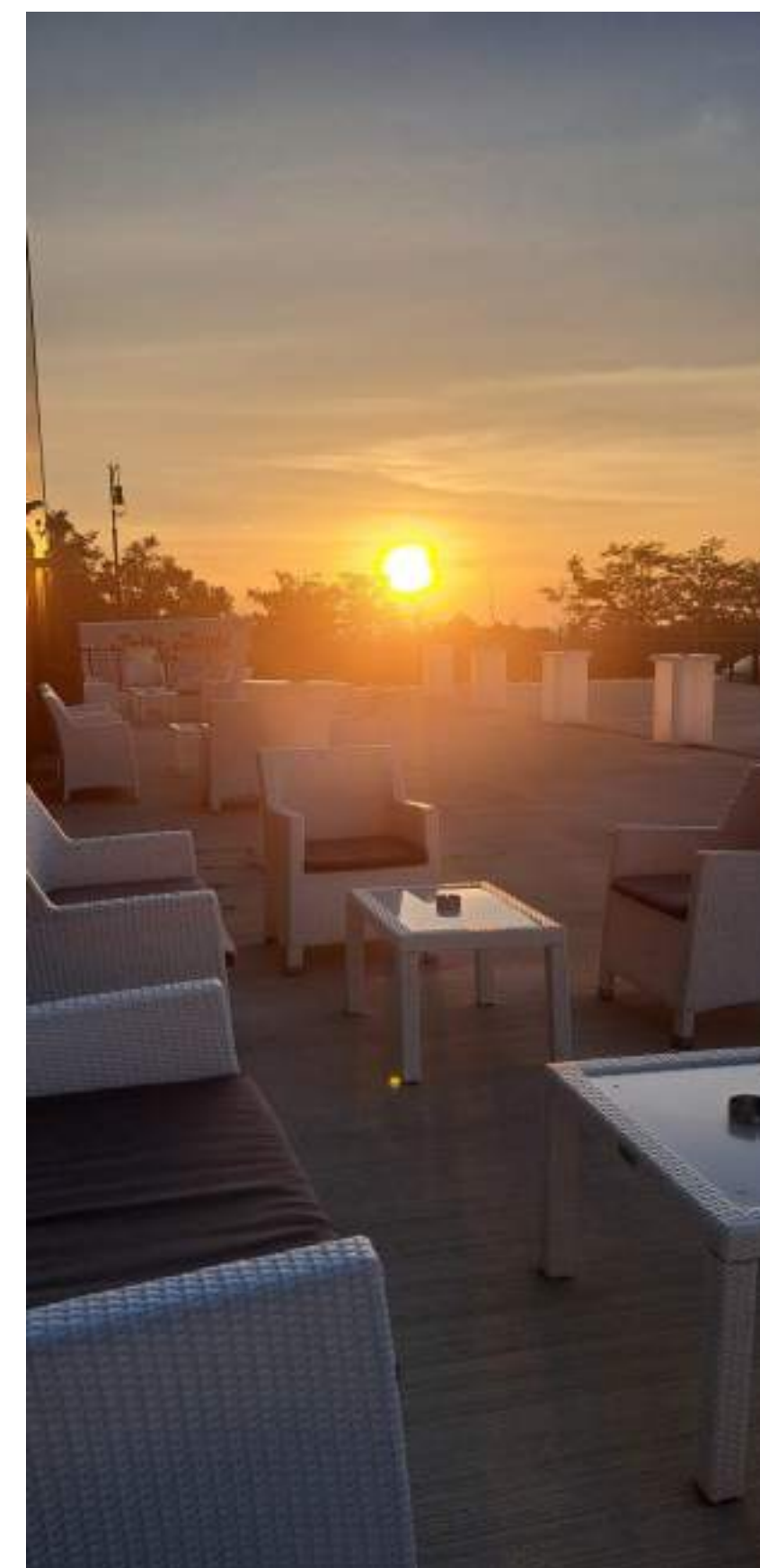
Auditorium Generali



Auditorium Generali



Terrazza Magazzino 28

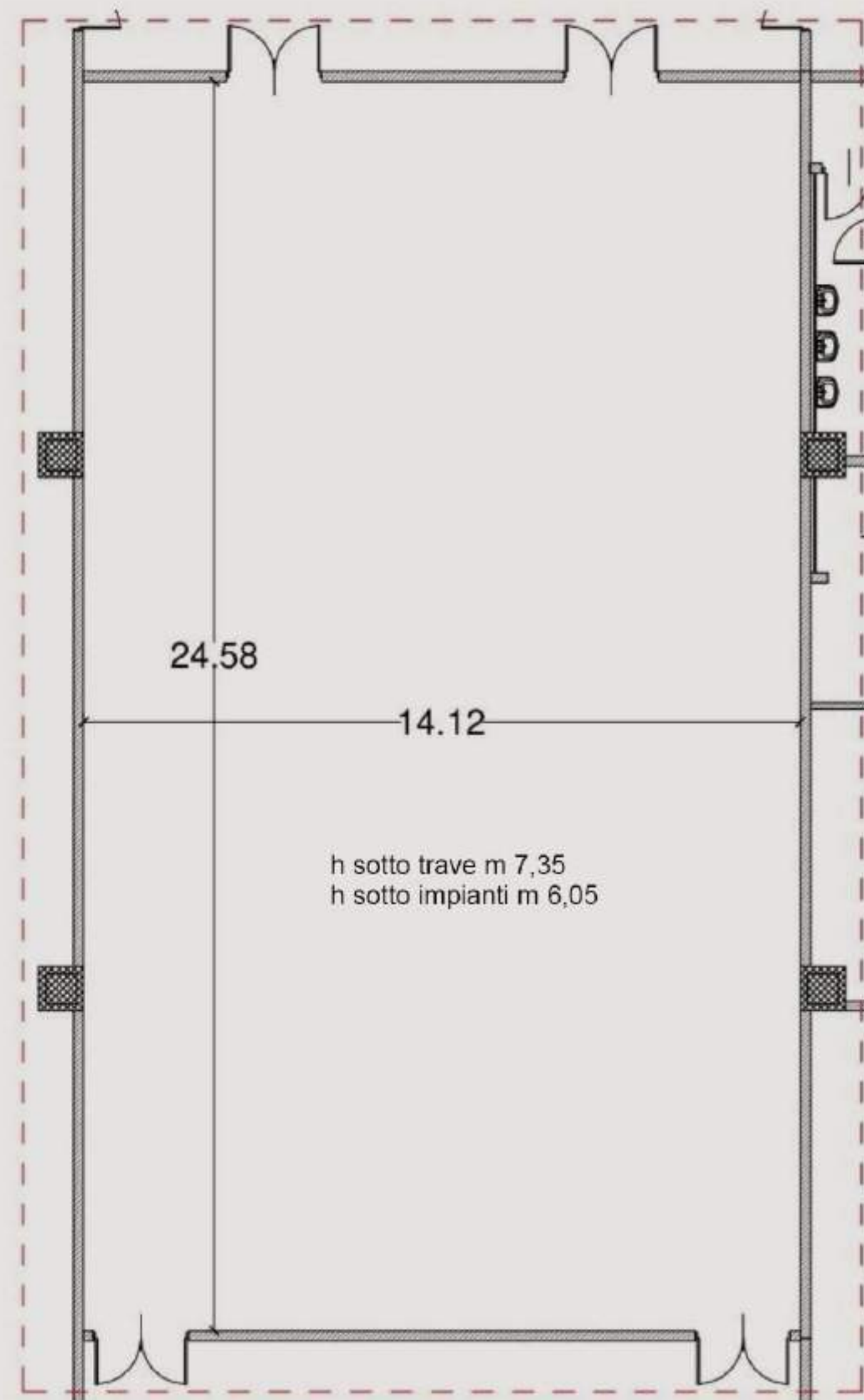


Foyer Ferrante

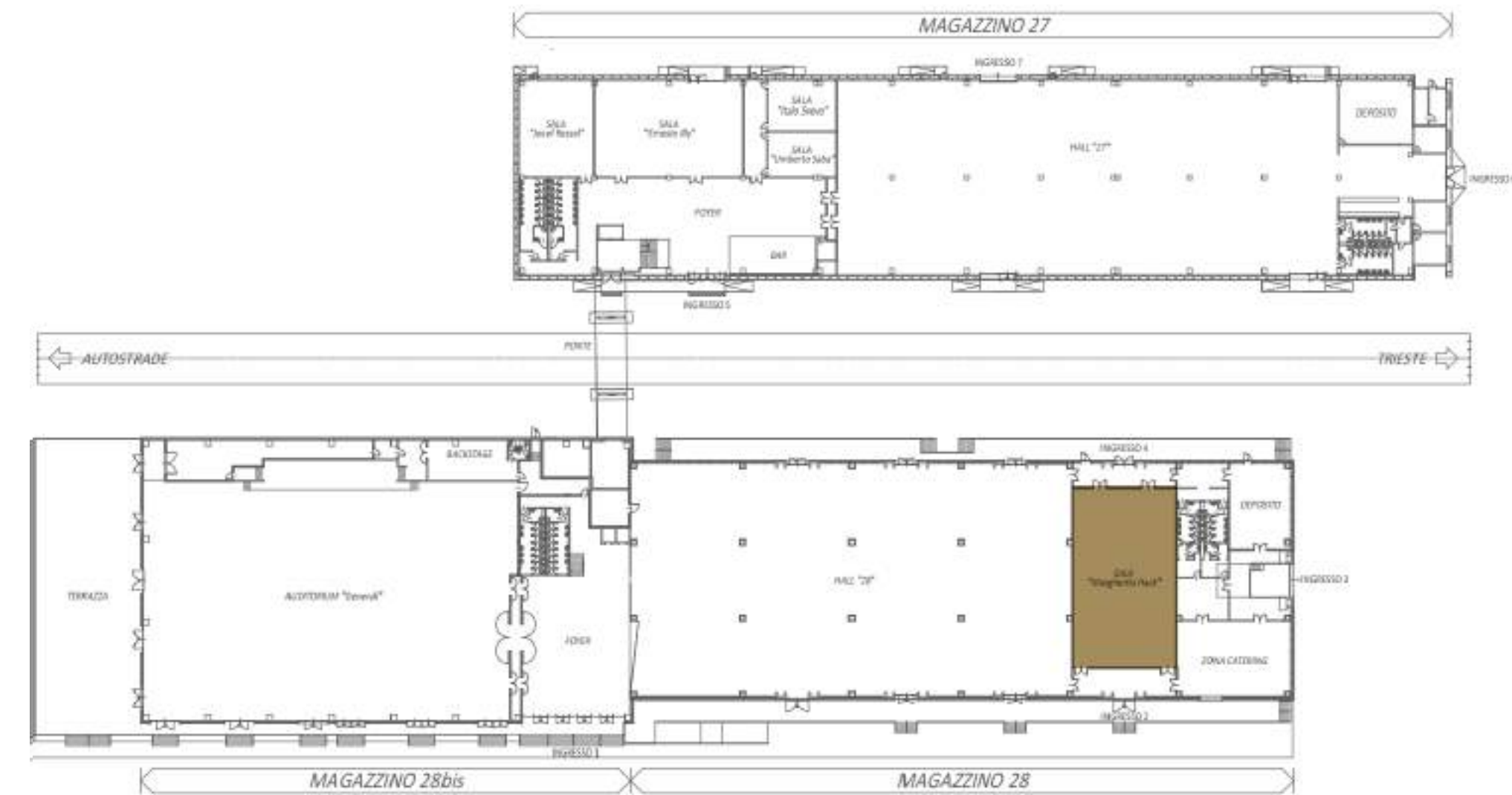


Foyer Ferrante





Sala Margherita Hack



Sala Margherita Hack



Dimensioni

Superficie calpestabile	347 mq
Larghezza principale	24,58 m
Lunghezza principali	14,12 m
Altezza sotto trave	7,35 m
Altezza sotto impianti	6,05 m

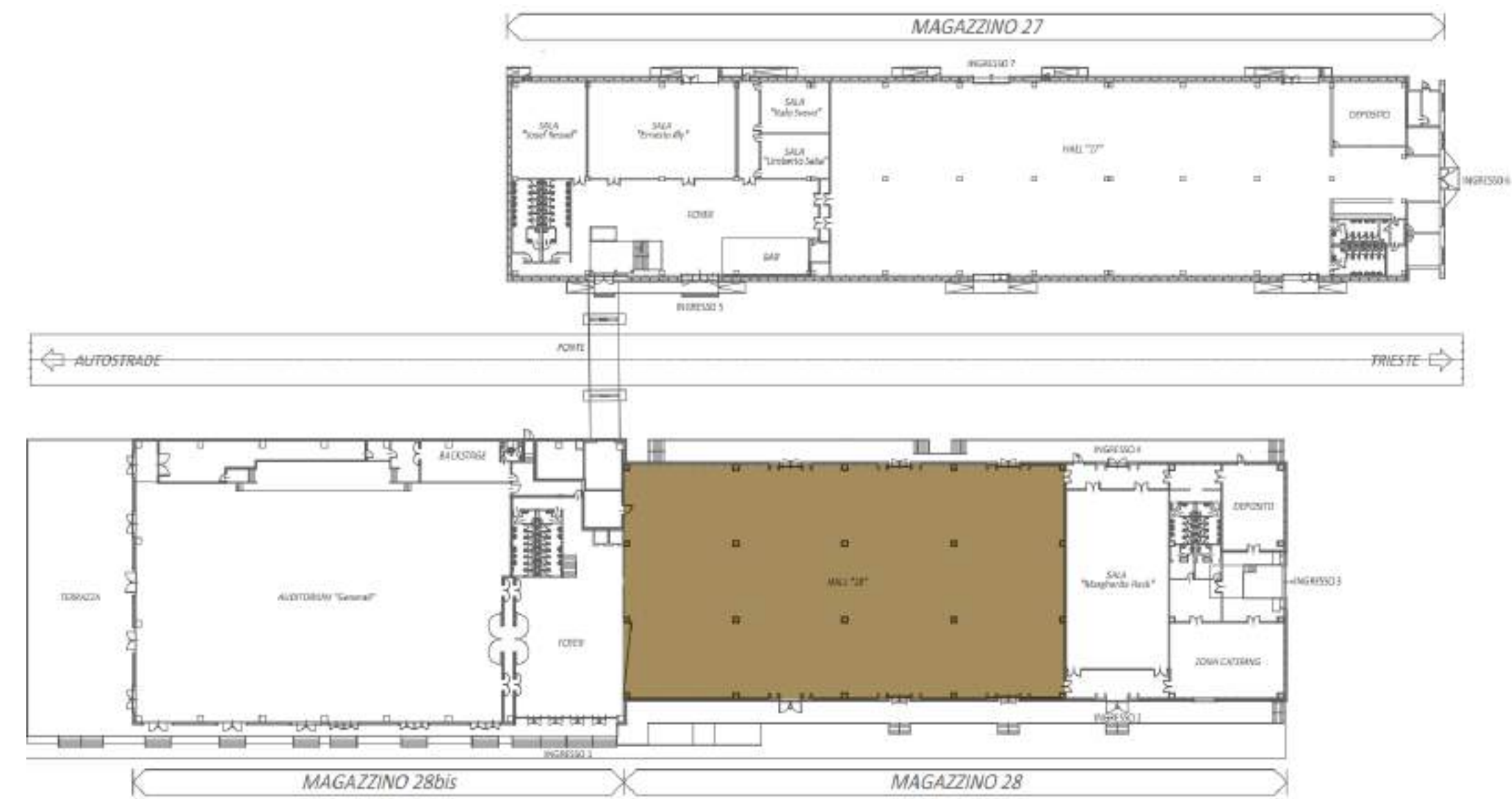
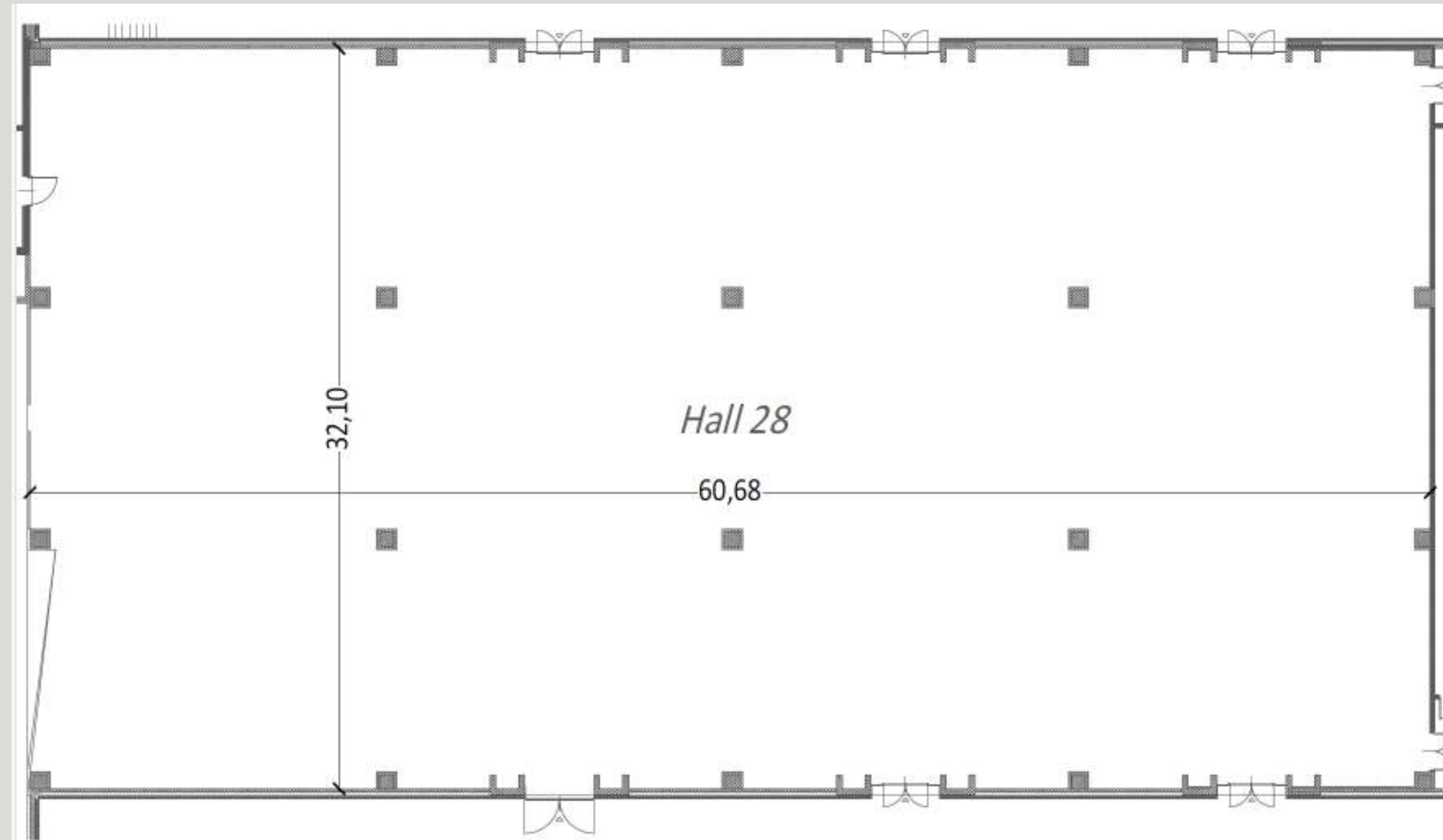
Capienze

	pax
teatro	420
banchetto	280
banchi di scuola	180
cocktail	600

Sala Margherita Hack



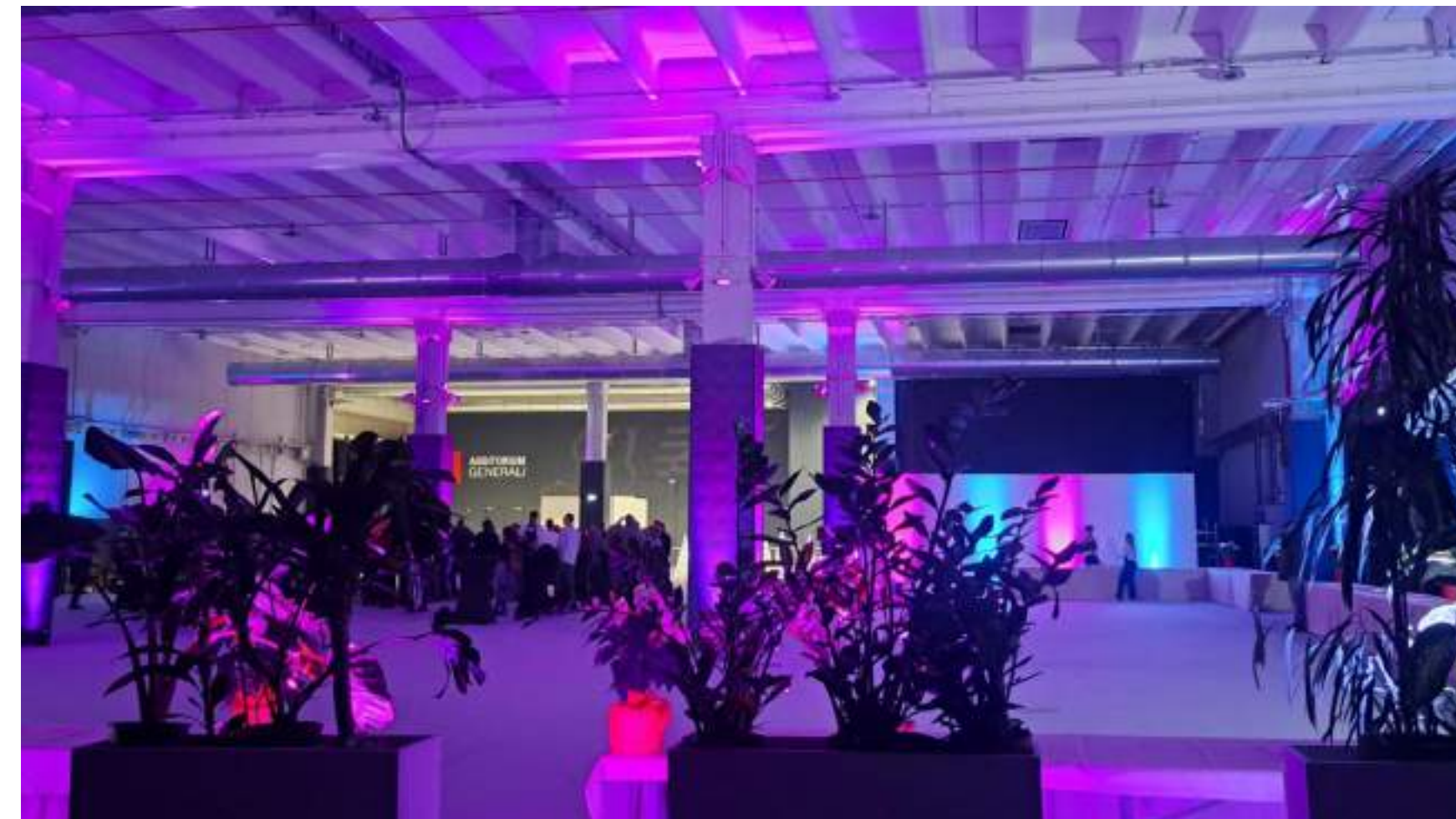
Hall 28



Hall 28



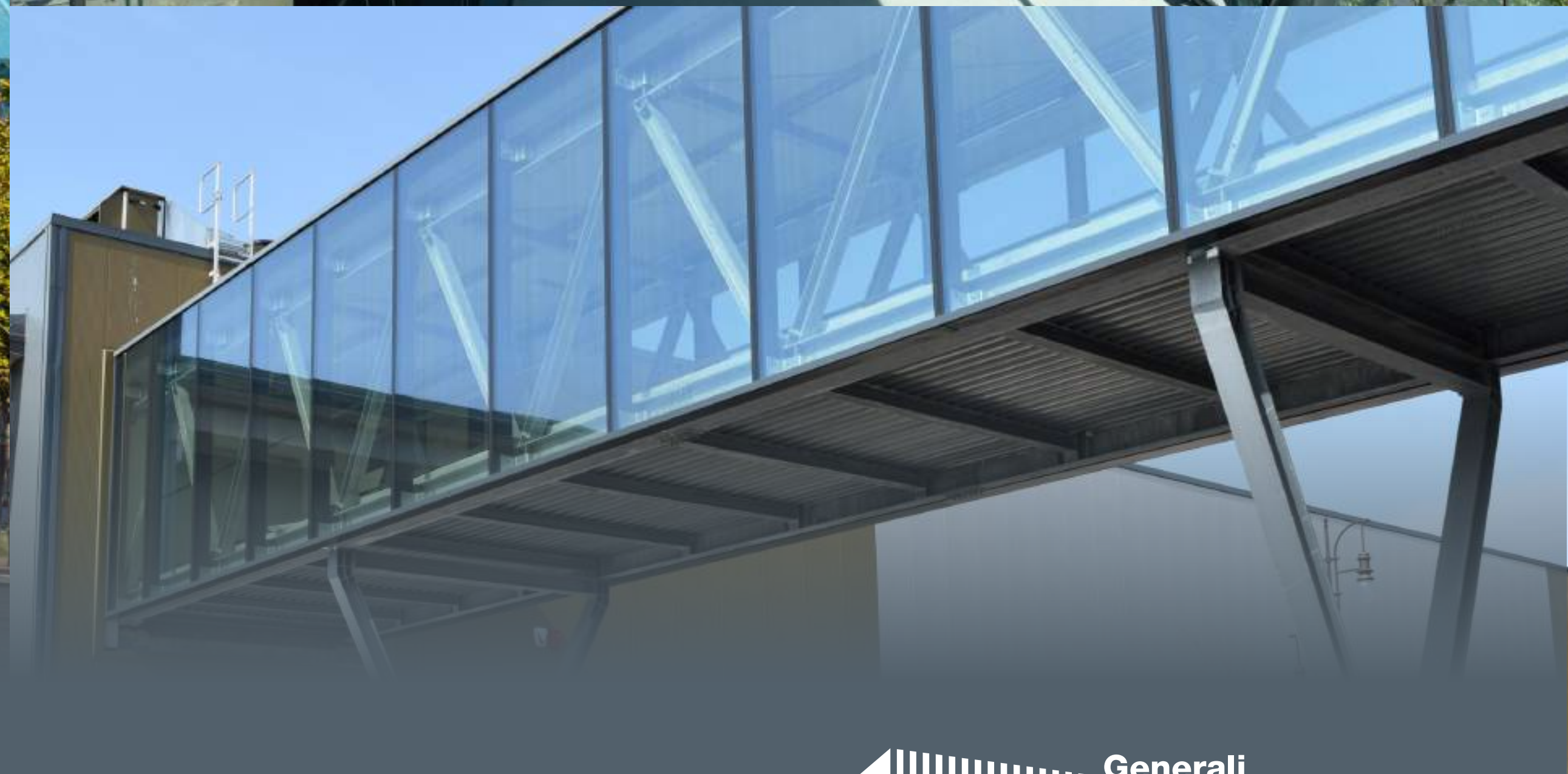
Hall 28





Ponte fra Magazzino 27 e Magazzino 28



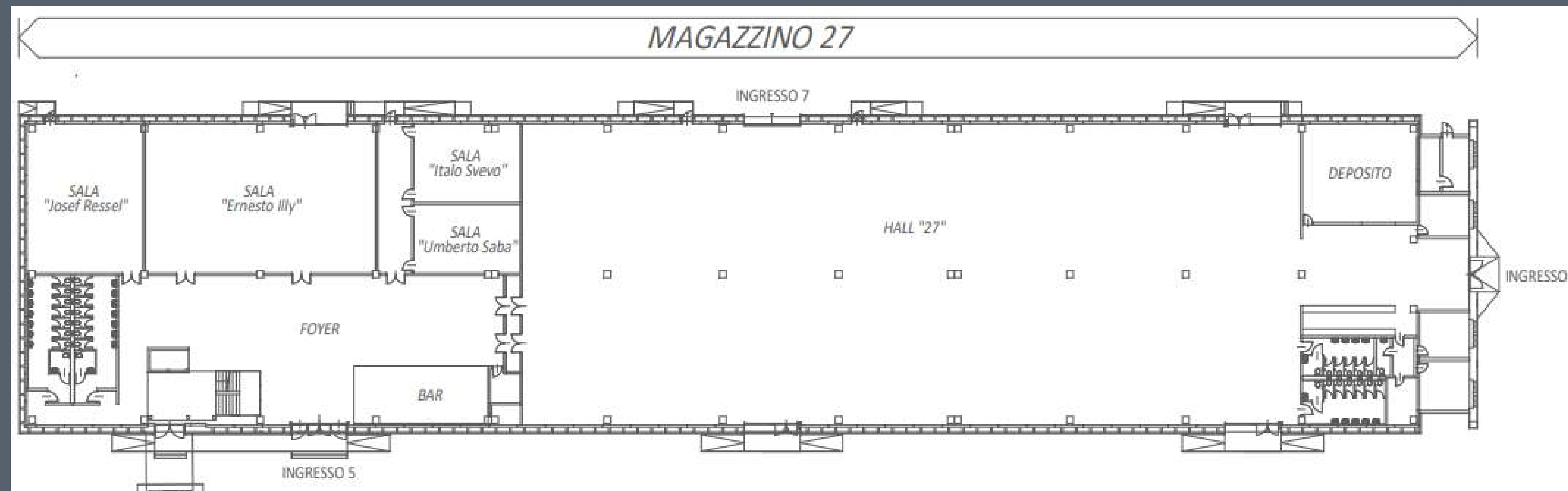




Il Magazzino 27



Il Magazzino 27



Sala Josef Ressel
110 sedute

Sala Ernesto Illy
270 sedute

Sala Italo Svevo
Sala Umberto Saba
56 sedute

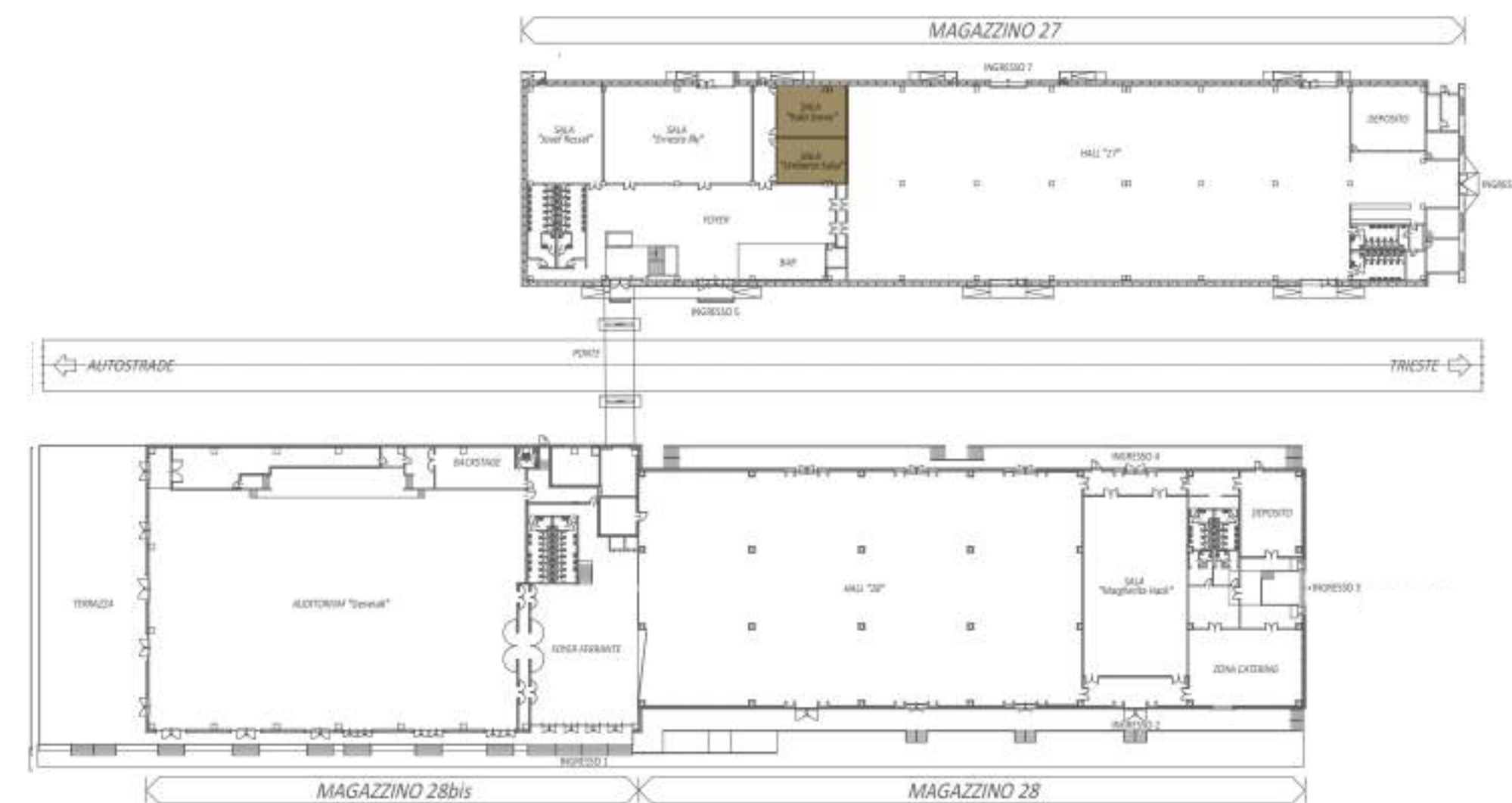
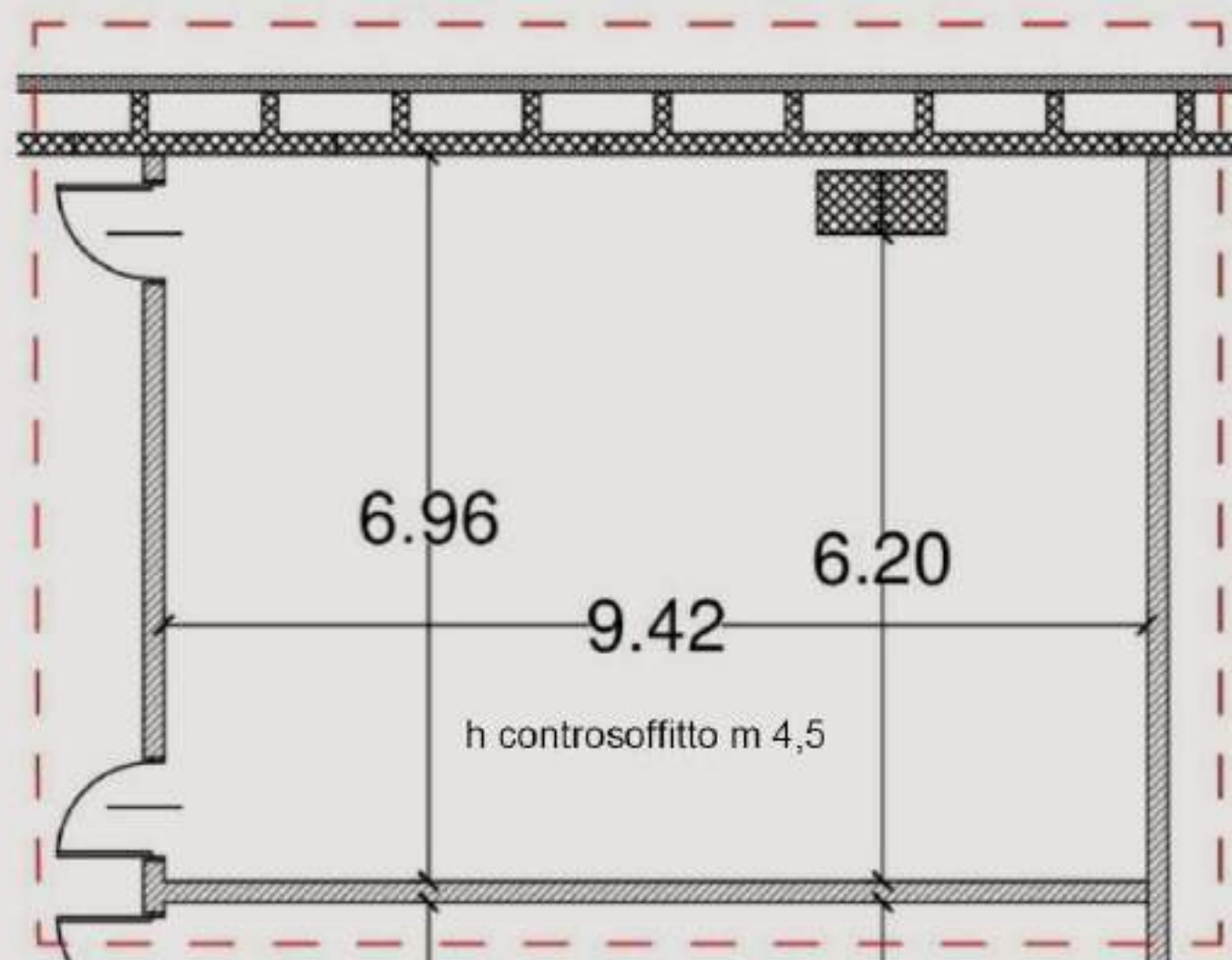
Hall 27
1.829 mq di sala espositiva

Foyer caffetteria



Sala Italo Svevo Sala Umberto Saba

ciascuna sala:





Sala Italo Svevo

Sala Umberto Saba

Dimensioni

Superficie calpestabile	65 mq
Larghezza principale	9,42 m
Lunghezza principali	6,96 m
Altezza controsoffitto	4,50 m

Capienze

	pax
teatro	56
ferro di cavallo	22
banchi di scuola	24
riunione	27

Sala Josef Ressel

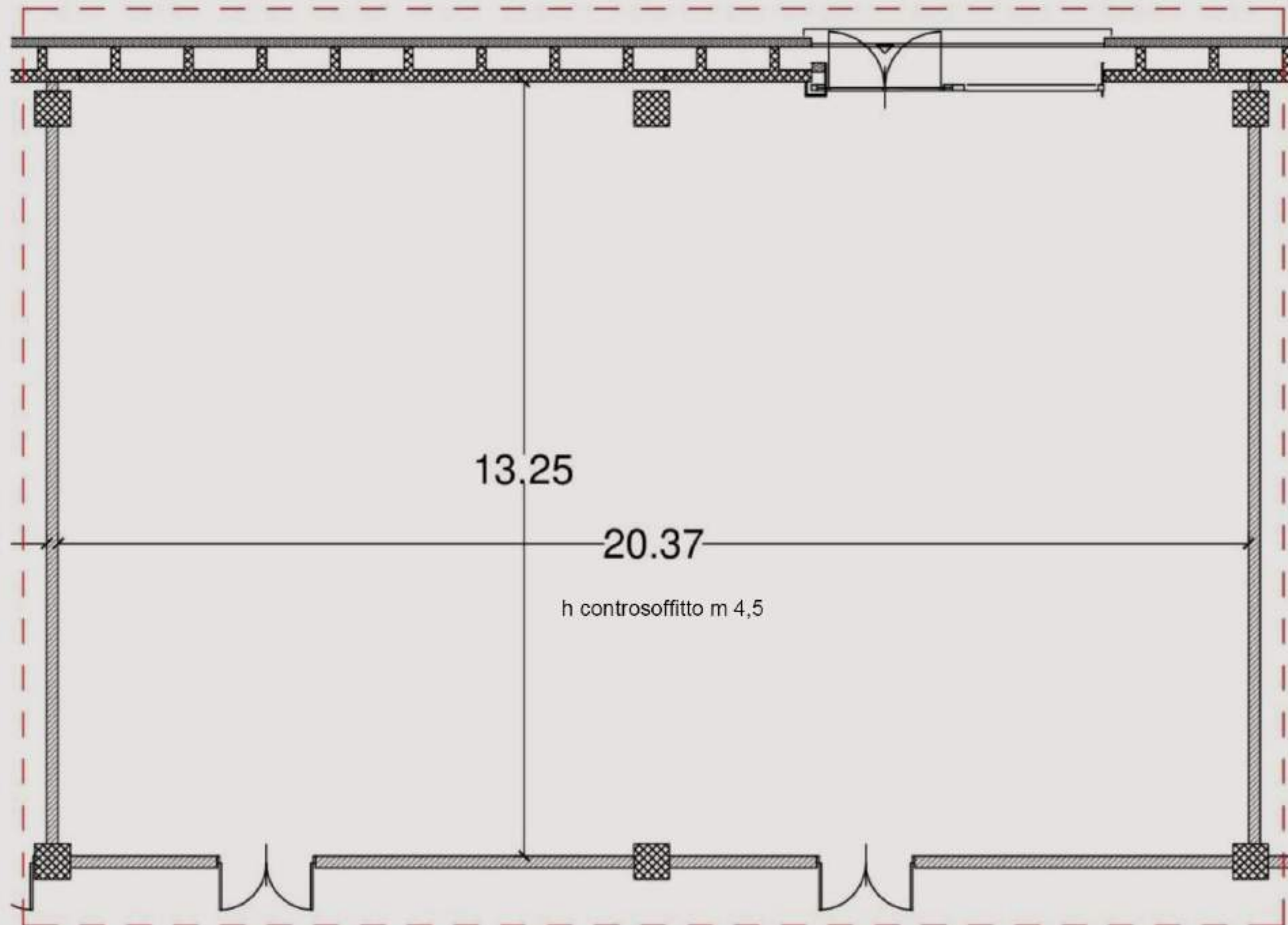


Dimensioni

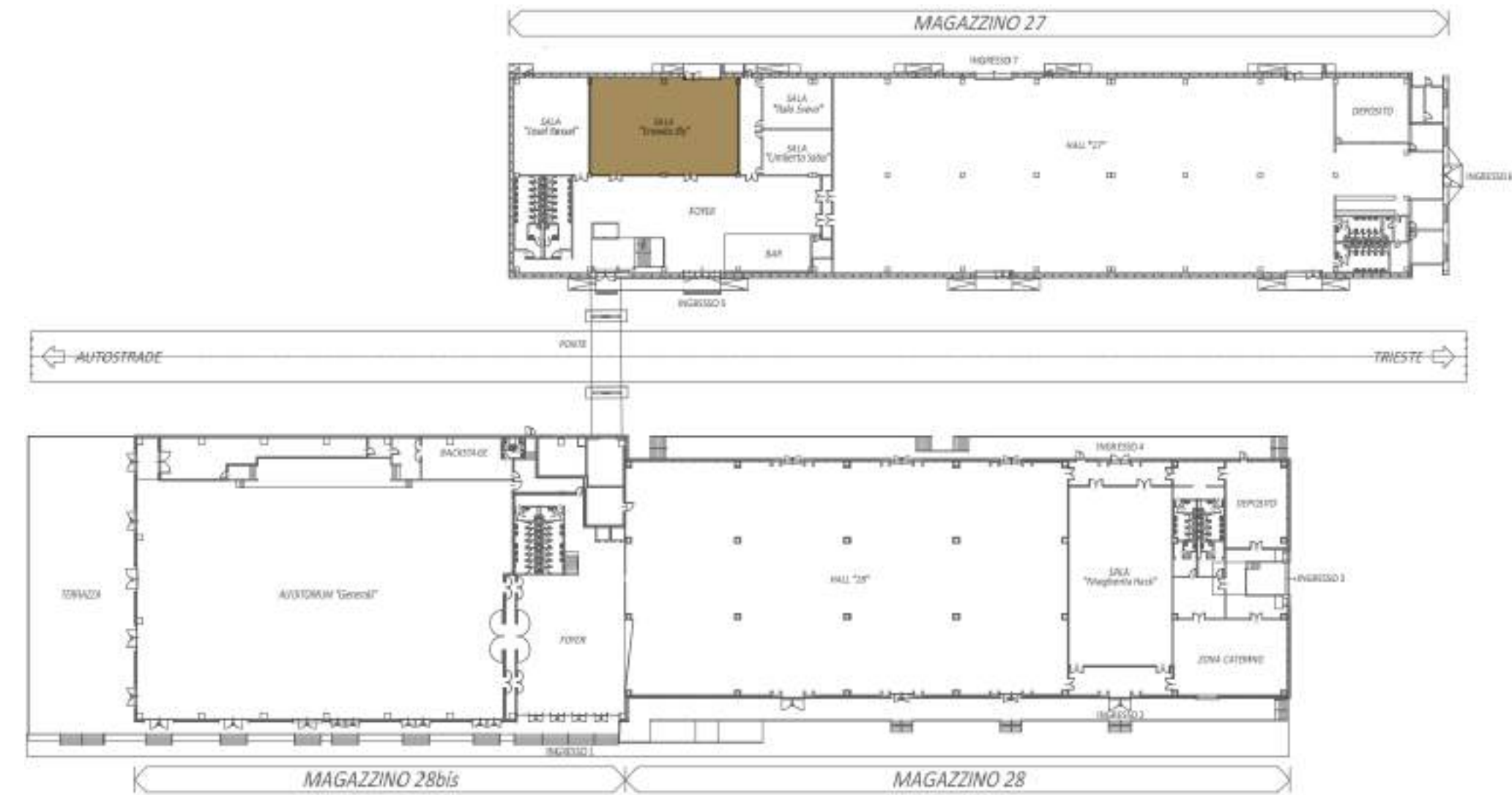
Superficie calpestabile	135 mq
Larghezza principale	10,28 m
Lunghezza principali	13,25 m
Altezza controsoffitto	4,50 m

Capienze

	pax
teatro	110
ferro di cavallo	35
banchi di scuola	56
riunione	24
banchetto	90
cocktail	98



Sala Ernesto Illy





Sala Ernesto Illy

Dimensioni

Superficie calpestabile	268 mq
Larghezza principale	13,25 m
Lunghezza principali	20,37 m
Altezza controsoffitto	4,50 m

Capienze

	pax
teatro	270
banchi di scuola	144
riunione	40
banchetto	180
cocktail	234

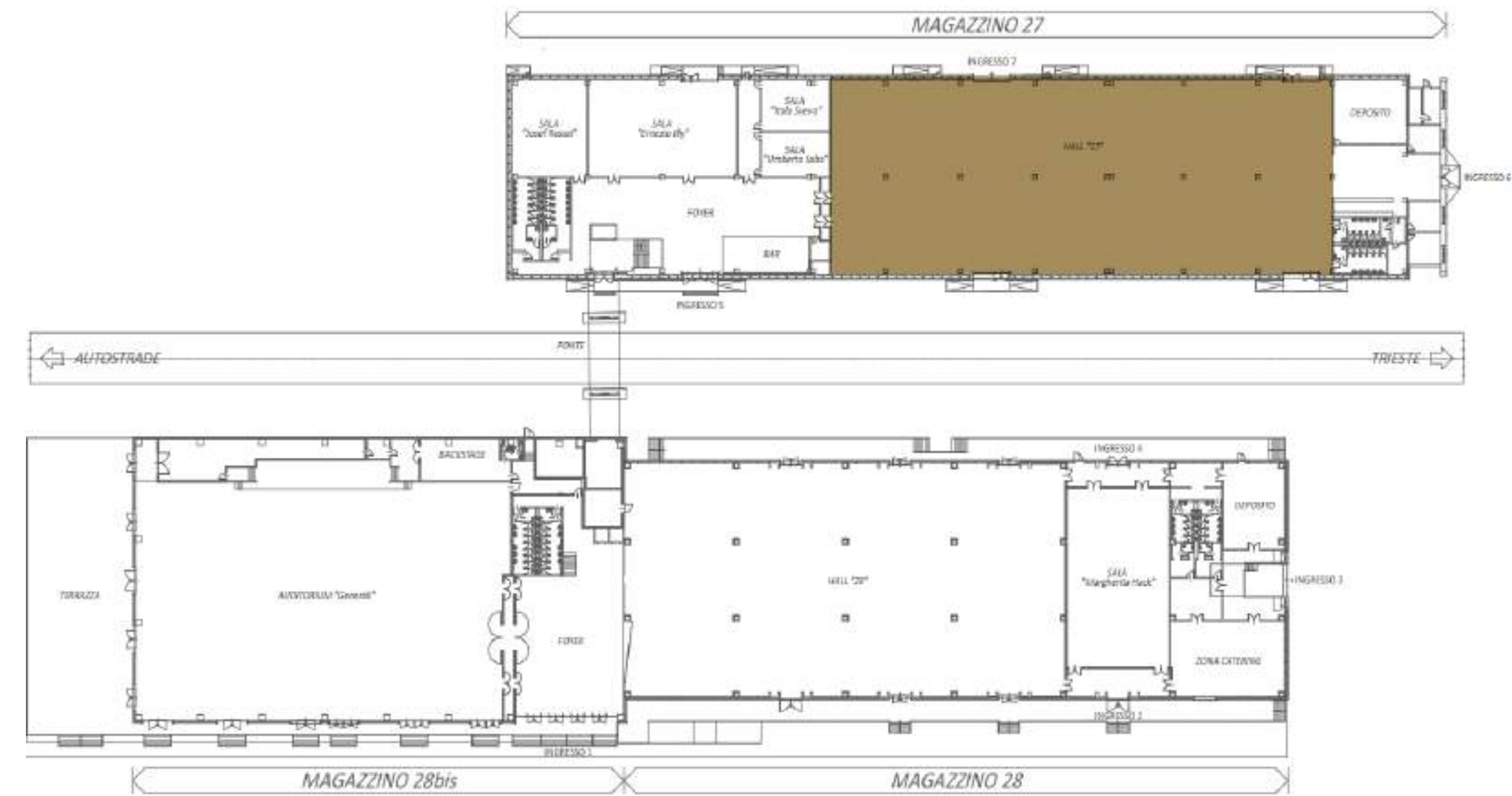
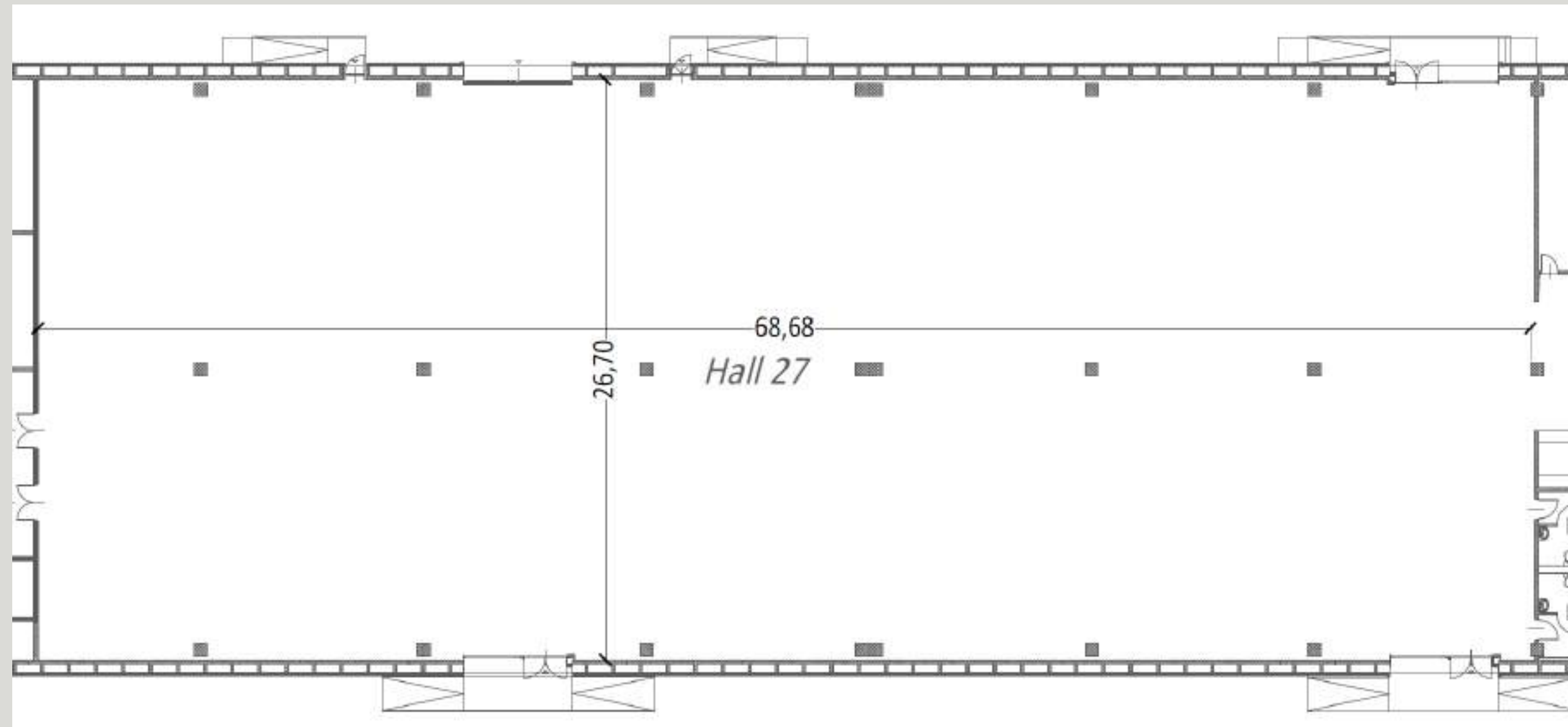
Sala Ernesto Illy



Foyer caffetteria



Hall 27



Hall 27



SERVIZI

Tramite lo staff e i fornitori, il Generali Convention Center offre una vasta gamma di servizi per la realizzazione degli eventi



1. Fornitura elettrica e idrica extra per particolari esigenze
2. Allestimenti elettrici e configurazione rete dati
3. Consulenza nella gestione e nello sfruttamento degli spazi espositivi
4. Progettazione del layout espositivo
5. Redazione del regolamento espositori (di concerto con l'organizzatore)
6. Fornitura e montaggio stand preallestiti e/o personalizzati
7. Possibilità di noleggio arredi aggiuntivi
8. Service Audio - Video - Luci - Dati - Live Streaming
9. Interpretariato con cabina per traduzione simultanea
10. Progetto grafico e stampa di materiali, segnaletiche evento, grafiche personalizzate, badge
11. Servizio catering
12. Possibilità parcheggio per 200 posti auto
13. Vigilanza non armata notturna e diurna
14. Noleggio piante e allestimenti floreali
15. Pulizie con riassetto degli arredi
16. Personale di sicurezza antincendio alto rischio e primo soccorso (obbligatorio)
17. Servizi fotografici, video e riprese droni
18. Event Producer
19. Hostess e stewards professionali con divisa e conoscenza delle lingue straniere
20. Servizio guardaroba



CONTATTI

Generali Convention Center Trieste

V.le Miramare, 24/2
34135 Trieste (TS), ITALIA

Tel + 39 040 9778815

E-mail events@triesteconvention.it

Web www.generaliconventioncenter.it



Generali Convention Center Trieste

PEC: triesteconvention@pec.it

P.IVA: 01303820326